



Regulamin wyścigu

VI Ogólnopolski wyścig „CykloOpawy” XCO Głucholazy - Puchar Polski MTB XCO 2017

1. ORGANIZATOR

VI Ogólnopolski wyścig „CykloOpawy” XC Głucholazy - Puchar Polski MTB XCO 2017, organizowany jest przez Klub Turystyki Kolarskiej KTUKOL, z siedzibą 48 – 340 Głucholazy ul. Powstańców Śl. 50/23 www.mtbglucholazy.pl, www.ktukol.pl, zgodnie z przepisami UCI i PZKOl

Współorganizatorzy: Urząd marszałkowski Opole, Starostwo Powiatowe w Nysie, Gmina Głucholazy.
Dyrektor wyścigu - Wiceprezes KTK Ktukol Tomasz Rudnicki,
tel.+48 737488439, tomred2@wp.pl. Wyścigi rozegrane zostaną w dniu 30.09.2017r. w miejscowości Głucholazy. Baza wyścigu ul. Jana Pawła II, Głucholazy.

2. KLASA WYŚCIGU

Wyścig jest umieszczony w Kalendarzu Imprez PZKOl, posiada rangę Pucharu Polski XCO, Pucharu Polski XCO Masters.

W trakcie zawodów odbędą się Międzywojewódzkie Mistrzostwa Młodzików i Mistrzostwa Opolszczyzny w kolarstwie MTB XCO.

3. UCZESTNICTWO

Prawo startu w wyścigu mają:

kategoria	wiek	rocznik	czas trwania wyścigu
Dzieci/ żak	11-12 lat	2005 – 2006	0h10min – 0h15min
Młodzik	13–14 lat	2003 – 2004	0h30min – 0h45min
Młodziczka	13–14 lat	2003 – 2004	0h30min – 0h45min
Junior młodszy	15- 16 lat	2001 – 2002	0h45min – 1h00min
Juniorka młodsza	15-16 lat	2001 – 2002	0h45min – 1h00min
Junior	17 – 18 lat	1999 – 2000	1h00min – 1h15min
Juniorka	17 – 18 lat	1999 – 2000	1h00min – 1h15min
Elita Kobiet*	19 lat i więcej	1998 i starsi	1h30min – 1h45min
Elita Mężczyzn*	19 lat i więcej	1998 i starsi	1h30min – 1h45min
Amator /CykloSPORT**	16 – 29 lat	1988 – 1999	0h45min – 1h00min
Masters I	30 – 39 lat	1978 – 1987	1h00min – 1h15min
Masters II	40 lat i więcej	1977 i starsi	0h45min – 1h00min

* w wyścigach będzie prowadzona dodatkowa klasyfikacja U-23 Kobiet i U-23 Mężczyzn (19 – 22 lata)

**kategorie Amator, CykloSPORT bez podziału na kategorie.

4. BIURO WYŚCIGU I ZGŁOSZENIA

Zgłoszenia elektroniczne przez stronę organizatora www.mtbglucholazy.pl do dnia 27.09.2017r. godz. 22:00, w dniu 29.09.2017 w godz. 15:00 – 19:00 w burze zawodów oraz w dniu zawodów w godz. 8:00 – 9:00. Od zawodników nie zgłoszonych w I terminie(tj. do 27.09.2017 22:00) drogą elektroniczną będzie pobierana podwójna opłata startowa. Zawodnicy kategorii Junior Młodszy K/M oraz Młodzik K/M, Żak/ Szkołki Kolarskie nie zgłoszeni w terminie I płać opłatę wpisową 10 zł. Biuro wyścigu będzie zlokalizowane w pobliżu startu i mety Hotel Sudety, Głucholazy ul. Jana Pawła II i czynne w dniach: 29.09.2017r. w godz. 15:00 – 19:00, 30.09.2017r. od godziny 8.00 do zamknięcia zawodów.

Zapisy max do 1h przed startem lecz nie później niż do godziny 12.

Przedstawiciele ekip i zawodników muszą potwierdzić udział w wyścigu prezentując licencje w Biurze Wyścigu. Uczestnicy bez licencji, w kategorii Dzieci/Żak mają prawo startu w wyścigu za pisemną zgodą rodziców lub opiekunów prawnych, na karcie zgłoszeniowej lub oświadczeniu.





5.TRENING

Trening dozwolony jest wyłącznie po kontroli licencji, zakończeniu wszystkich formalności rejestracyjnych i wydaniu numerów. Podczas treningu zawodnik musi mieć tabliczkę z numerem na rowerze. Oznakowana trasa zawodów będzie dostępna:
piątek 29.09.2017r. w godz. 15:00 – 19.00 z wyłączeniem zamkniętego fragmentu trasy w godz. 16:00 – 17:00 na której odbywać się będą zawody MMM MTB sztafety pary mieszane,
sobota, 30.09.2017r. – w godz. 8:00 – 9:00 Podczas trwania zawodów trening na trasie jest zabroniony.

6.KLASYFIKACJA I BONIFIKATY

Klasyfikacja indywidualna i drużynowa będzie prowadzona zgodnie z Regulaminem Pucharu Polski MTB XCO 2017.

7.NAGRODY

Zawodnik, który zajmie 1 miejsce otrzyma puchar.

Zawodnicy kategorii Kobiety Open, U-23 Kobiety, Mężczyźni Open, U23 Mężczyźni, Juniorka, Junior, Juniorka młodsza, Junior młodszy otrzymują nagrody finansowe

Miejsce	Elita / Open Mężczyźni	U -23 Mężczyźni	Elita / Open Kobiety	U -23 Kobiety	Junior	Juniorka	Junior młodszy	Juniorka młodsza
1.	500 zł + puchar	200 zł + puchar	500 zł + puchar	200 zł + puchar	200 zł + puchar	200 zł + puchar	150 zł + puchar	150 zł + puchar
2.	350 zł	150 zł	350 zł	150 zł	150 zł	150 zł	100 zł	100 zł
3.	250 zł	100 zł	250 zł	100 zł	100 zł	100 zł	80 zł	80 zł
4.	100 zł	-	100 zł	-	80 zł	50 zł	50 zł	50 zł
5.	100 zł	-	100 zł	-	50 zł	50 zł	50 zł	50 zł
6.	100 zł	-	100 zł	-	-	-	-	-
7.	50 zł	-	50 zł	-	-	-	-	-
8.	50 zł	-	50 zł	-	-	-	-	-
Razem	1500 zł	450 zł	1500 zł	450 zł	580 zł	580 zł	430 zł	430 zł

Zawodnicy zajmujący miejsca 1-5 w pozostałych kategoriach wiekowych otrzymują nagrody rzeczowe.
Nagrody w klasyfikacji drużynowej
1 miejsce - 500 zł, 2 miejsce - 300 zł, 3miejsce - 200 zł

8.POMOC TECHNICZNA

Pomoc techniczna dozwolona jest zgodnie z przepisami PZKol. Na trasie wyścigu umieszczone zostaną 2 boksy techniczne, które będą spełniać również funkcję boksów żywieniowych.

9.CEREMONIA DEKORACJI

Ceremonie dekoracji będą przeprowadzane zgodnie z programem minutowym wyścigu.
Do dekoracji mają obowiązek stawić się zawodnicy, którzy zajęli pierwsze 5 miejsc w każdej kategorii.
Zawodnicy mają obowiązek zgłosić się do dekoracji w strojach wyścigowych.

10.KARY

Zgodnie z przepisami sportowymi PZKol.

11.PROGRAM MINUTOWY/ KOLEJNOŚĆ STARTÓW

Dzień 29.09.2017r.	
14:00 - 19:00	Przyjmowanie dodatkowych zgłoszeń – Biuro Wyścigu
14:00 - 19:00	Trening – oznakowana trasa (bez zabezpieczenia medycznego)
Dzień 30.09.2017r.	
08.00 – 09.00	Przyjmowanie dodatkowych zgłoszeń – Biuro Wyścigu
08:00 - 09:00	Oficjalny trening
09:00	Odprawa techniczna
09:30	Żak/ Szkółki kolarskie





10:30	Młodzik, Młodziczka,
11:30	Junior Młodszy , Amator/CykloSPORT, Masters I, Masters II
13:00	Dekoracje zwycięzców kategorii Żak/ Szkółki Kolarskie, Młodzik, Młodziczka,
13:20	Elita Kobiet, Juniorka, Juniorka Młodsza,
15:20	Start kategorii Elita Mężczyzn, Junior,
17:20	Dekoracja zwycięzców kategorii Juniorka Młodsza, Junior Młodszy, Juniorka, Junior, Amator/CykloSPORT, Masters I, Masters II, U-23 kobiety, U-23 Mężczyźni Elita Kobiet, Elita Mężczyzn
17:40	Dekoracja indywidualnej klasyfikacji generalnej Pucharu Polski MTB XCO w kategoriach: (Młodziczka, Młodzik, Juniorka Młodsza, Junior Młodszy, Juniorka, Junior, U-23 kobiety, U-23 Mężczyźni, Elita Kobiet, Elita Mężczyzn.)* Dekoracja drużynowej klasyfikacji generalnej Pucharu Polski MTB XCO. * *Gospodarzem ceremonii wręczenia nagród klasyfikacji generalnej jest Polski Związek Kolarski.

12.TRASA

Baza wyścigu Głucholazy ul. Jana Pawła II – Hotel Sudety. Trasa położona na zboczach Góry Parkowej. Start i meta 10 m od bazy wyścigu. Wyścigi rozegrane zostaną na trasie okrężnej w terenie leśnym o zróżnicowanym podłożu i wysokości. Dla Żak/ Szkółki Kolarskie, – trasa krótka.

Dla kategorii Młodzik, Młodziczka – trasa uproszczona 2600 m.

Dla pozostałych kategorii runda wynosi 3 600m. Ilość rund zostanie podana na odprawie technicznej. Graficzny plan trasy w załączeniu.

13.ZASADY FINANSOWANIA

Oplata startowa zgodna z przepisami PZKol. na 2017r. Od zawodników nie zgłoszonych w I terminie (tj. do 27.09.2017 22:00) drogą elektroniczną będzie pobierana podwójna opłata startowa. Zawodnicy kategorii Junior Młodszy K/M oraz Młodzik K/M, Żak/ Szkółki Kolarskie nie zgłoszeni w terminie I płacą opłatę wpisową 10 zł.

W kategoriach Amator/CykloSPORT, Masters I , Masters II opłata startowa wynosi 30 zł. Koszty organizacyjne pokrywa organizator.

Koszty uczestnictwa pokrywają zainteresowane kluby i zawodnicy.

14.ZASADY BEZPIECZEŃSTWA

Zawodnicy muszą posiadać ubezpieczenie od następstw nieszczęśliwych wypadków. Zawodnicy bezzwłocznie muszą wykonywać decyzje sędziowskie.

15.SKŁAD KOMISJI SĘDZIOWSKIEJ

Sędzia główny zawodów Pan Tomasz Cichy. Pozostali sędziowie zostaną wyznaczeni: 2 komisarze przez PZKol, pozostali sędziowie przez OZKol.

16.KONTROLA ANTYDOPINGOWA

Podczas wyścigu obowiązują przepisy antydopingowe UCI/PZKol. Badania antydopingowe będą przeprowadzane w budynku Hotelu Sudety w Głucholazach , ul. Jana Pawła II nr 25, 10m od linii start/meta.

17.WYKAZ SZPITALI W POBLIŻU TRASY

Szpital - Samodzielny Publiczny Zakład Opieki Zdrowotnej ZOZ, ul. M.C. Skłodowskiej 16, 48-340 GŁUCHOŁAZY, tel.+48 (77) 439 19 50..51, (77) 451 12 55

18.WYNIKI

Wyniki zostaną opublikowane na tablicy wyników przy Biurze Zawodów oraz na stronie internetowej www.mtbgłucholazy.pl. Oficjalne wyniki zostaną opublikowane również na stronie www.pzkol.pl .

19.POSTANOWIENIA KOŃCOWE :

Wyścig rozegrany zostanie zgodnie z przepisami PZKOL i niniejszym regulaminem, Organizator zapewnia na mecie wyścigu gorący posiłek dla zawodników i punkt mycia rowerów.

Organizator nie ponosi odpowiedzialności za

wypadki na





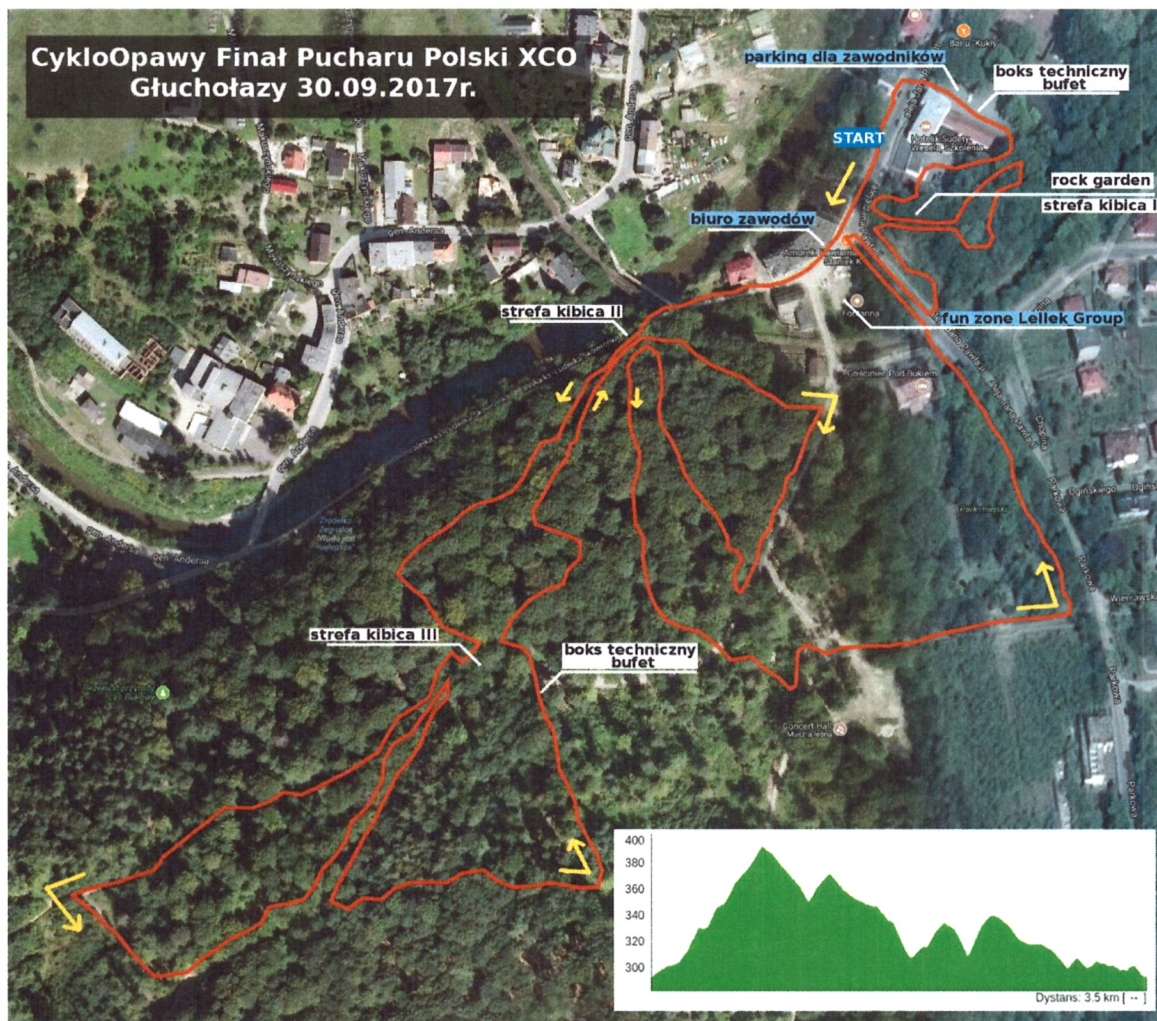
trasie wyścigu oraz za rzeczy zaginione lub skradzione, Każdy uczestnik bierze udział w wyścigu na własną odpowiedzialność,

We wszystkich sprawach nie objętych regulaminem będzie decydował Sędzia Główny w porozumieniu z Organizatorem. Wszelkie dodatkowe informacje/komunikaty umieszczone zostaną na stronie:

www.mtbgłucholazy.pl oraz w dniu zawodów na tablicy obok biura zawodów – zawodnicy i opiekunowie mają obowiązek się z nimi zapoznać.

Niniejszy regulamin został zatwierdzony przez Polski Związek Kolarski w dniu:

Graficzny plan trasy zawodów.



POLSKI ZWIĄZEK KOLARSKI

Komisja ds. Regulaminów

REGULAMIN ZATWIERDZONO

Pruszków, dn. 08.08.2017

DYREKTOR SPORTOWY
Polskiego Związku Kolarskiego

Andrzej Piątek

